

Kvalitet i alla led

- Varför Botrygg skiljer sig från resten

Mer än bara hus.

När du flyttar in ett Botrygg-hus så kan du vara trygg i att du gjort ett bra val. Vi har förvaltat hus i nästan 40 år. All den erfarenheten har förfinat vår produktion och medfört att vi arbetar med hållbara och beprövade konstruktioner. Den enda överraskningen du kan mötas av är de påkostade materialvalen med detaljer du inte hittar hos andra byggherrar.

Att bygga hus är en process som involverar många människor. Från ritning till färdig produkt har varje projekt passerat cirka 300 personer. Det betyder att mycket information flyttas från en mun till en annan och från en plats till nästa.

Varje steg medför ett riskmoment och vi har varit med länge nog för att veta att det blir fel, men vi är också tillräckligt kloka och tar lärdom och förbättra oss varje gång fel uppstår. Vår dokumentation är så bra att vi idag har en tydlig bild av vilka material som håller, hur vi på bästa sätt kommunicerar i alla led och vilka produkter som har en tillräckligt hög kvalitet för att platsa i en Botrygg-fastighet.

För det första ska vi alltid bygga hållbara, beprövade konstruktioner utan överraskningar. För att säkerställa det har vi

arbetat fram ett internt kvalitetssystem. Systemet innehåller anvisningar på hur vi gör saker, allt från första idéskiss till vi lämnar över nyckeln. Det medför att vi har samma standard var vi än bygger och att det finns en manual för alla skeden i produktionsledet.

Vår målsättning är alltid att bygga med material som håller med tiden. Våra stommar byggs helt i betong och vi undviker organiskt material i känsliga delar. Det gör att vi får en fuktålig stomme som inte riskerar att angripas av mögel. Du som bor i våra hus kan känna dig trygg i att luften du andas är fri från mikrobiella partiklar.

Botrygg har personal för så gott som samtliga roller i ett byggprojekt. Från projektledaren som säkerställer att huset byggs enligt Botryggs standard till

snickaren som med stolthet spikar dit den sista listan. Det gör att vi inte tar några genvägar utan alla inblandade har slutproduktens kvalitet i fokus.

I gemensamma utrymmen vill vi följa en linje. Du ska känna igen ett Botrygg-hus då vi kännetecknas av trapphus med grön marmor, massiva ekdörrar och väggar prydda med konst. Vi vill skapa en varm känsla med interiören och vill att konsten från de lokala konstnärerna ska bidra till att göra varje hus unikt och personligt.

Det är allt detta som gör att vi sticker ut.

Adam Cococzza
VD, Botrygg



Genomgående hög standard.

Många företag bygger idag sina hus med en stomme av billiga lättväggar. De innehåller ofta organiskt material som inte kostar så mycket men som i längden ofta leder till fukt- och mögelproblem. Det tycker vi låter mindre bra. Vi tänker långsiktigt istället för dumsnålt och väljer betong i våra hus. Vetskapen om att vi levererar en hög kvalitet gör att både vi och du kan sova gott om natten. Det är bara en av många saker vi gör annorlunda när vi bygger. Nedan följer några åtgärder vi värderar högt men som du sällan hittar hos andra fastighetsbolag.

1. BETONGVÄGGAR

Med yttreväggar av betong bygger vi en fuktsäker konstruktion utan risk för mögel. Även inne i våra lägenheter använder vi betong i våra lägenhetsskiljande väggar. Det medför en högre brandsäkerhet och en god ljudmiljö.

2. STENSOCKELFASAD

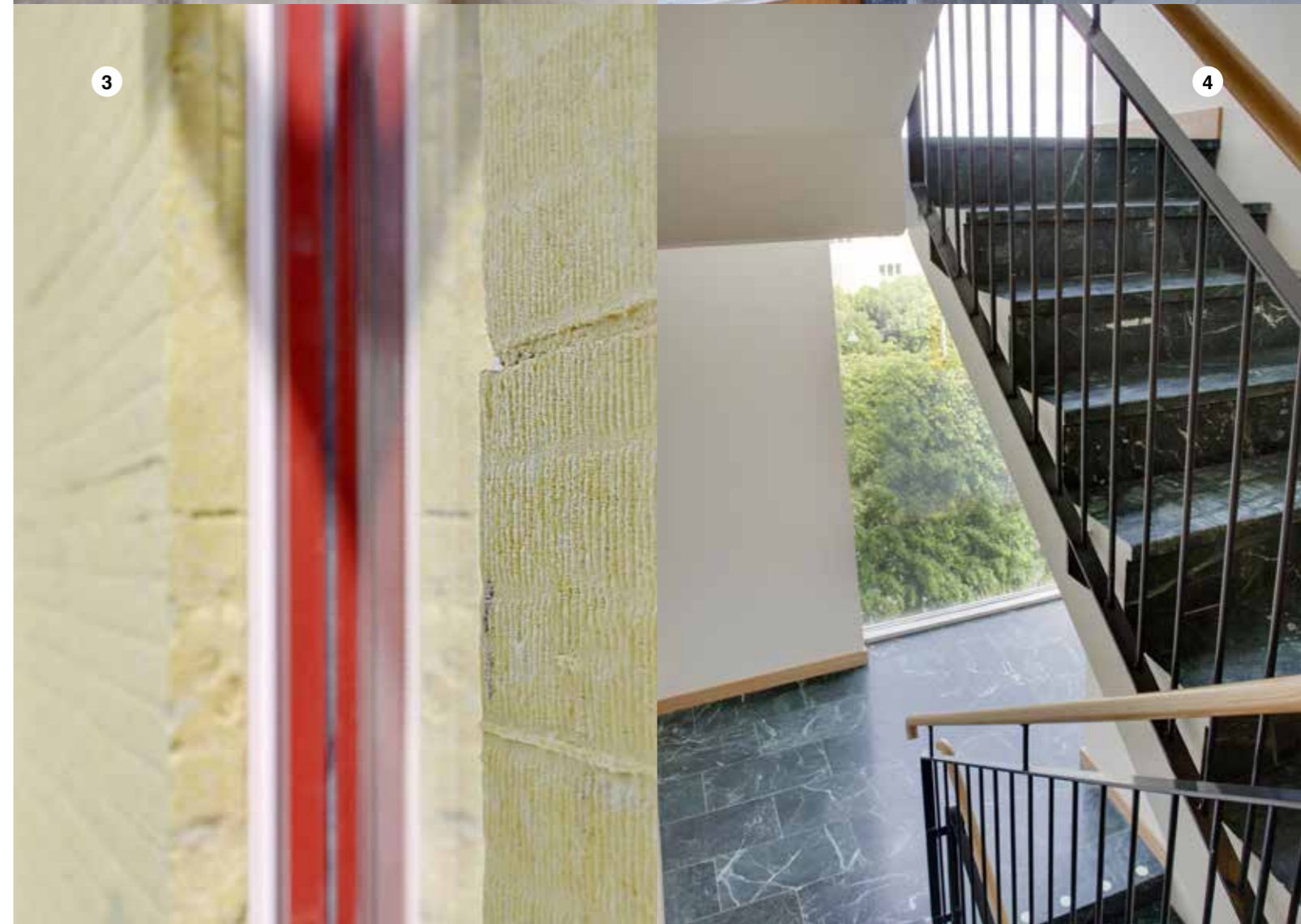
Som standard är våra hus utrustade med stensockel. Det medför en slittålighet trots neddragen puts. Detta bidrar med en lång beständighet och ger en lägre underhållskostnad. Dessutom riskerar vi ingen fukt från snövallar under vinterperioden.

3. VÄLISOLERADE HUS

För säkerhets skull isolerar vi våra hus med stenull. Det är en brandsäker isolering men också ett bra miljöval och energieffektivt. Det vinner alla på i längden.

4. BJÄLKLÄG

För bättre ljudisolering mellan lägenheterna gjuter vi våra bjälklag med 25 cm betong. Det är 3 cm mer än byggnormen och varje centimeter är värdefull när vi skapar en god ljudmiljö.



5. SMIDESRÄCKEN PÅ BALKONG

Personliga bostäder gör det trivsamt. Därför väljer vi balkongräcken av hantverksskickligt järnsmede framför industrialiserade aluminiumräcken. Balkongkanten avtäckts sedan med plåt för en fin estetisk avslutning.

6. SNEDSTÄLLDA SMYGAR

I linje med gammal byggtidning bygger vi med snedställda fönstersmygar. Detta för att få ett bättre ljusinsläpp.

7. NATURSTEN I TRAPPHUS

Vi lägger natursten i hela trapphuset. Det innefattar vilplan, trapplopp och ända upp till översta våningen. Natursten är ett hållbart material med lång livslängd och som bidrar med en behaglig känsla.



5



6



7



8. GERADE DÖRRFODER

Samtliga dörrfoder geras i hörnen enligt gammal hantverkstradition.

9. TRÄFIBERSKIVA BAKOM GIPS

Innerväggar av gips kompletteras med en bakomliggande träfiberskiva. Det medför en beständig konstruktion som är väl ljudisolerad. Det blir även enklare att skruva i väggen, utan plugg och som lämnar kvar ett mindre hål i väggen.

10. TÄKTA TAMBURDÖRRAR

Alla tamburdörrar är i ek och utan brevlådeinkast. Detta för att tillföra ett stilrent intryck.



11



11. 2,60 I TAKHÖJD

Vi bygger med en takhöjd på 2,6 m. Det är hela 2 dm högre än byggnormen och tillför en rymd i lägenheten där den upplevda känslan blir betydligt större.

12. MASSIVA INNERDÖRRAR

Våra innerdörrar är massiva med en hög kvalitet och lång hållbarhet. Vi gillar riktiga dörrar helt enkelt.

13. BÄNKSKIVA I GRANIT

Som standard har vi bänkskiva i granit. Bland fördelarna är den långa livslängden, hygienfaktorn och låga underhållskostnader. Dessutom undviker vi problemet med svällande bänkskivor.

12



13





Besök oss på botrygg.se och läs mer om vad som skiljer oss från resten!



Botrygg AB

Postadress:
Box 335, 581 03 Linköping

Besöksadress:
Junkersgatan 1, Linköping

Tel: 010-516 30 00
Epost: info@botrygg.se
botrygg.se